

## Summary

### Spatial planning for Lower Saxony's coastal area (ROKK)

The ROKK is an explanatory paper, put out by the Minister for Rural Areas, Food, Agriculture and Consumer Protection and the Government Representation Oldenburg, which discusses the facts, conflicts, solutions and aims of spatial planning in Lower Saxony's coastal area (12 nautical miles zone). It consists of a text and three maps and outlines the intended uses and aims of the region.

In contrast to the already confirmed spatial planning measures, such as the Landesraumordnungsprogramm (LROP) (*State Environmental Planning Program*) and the Regionales Raumordnungsprogramm (RROP) (*Regional Environmental Planning Program*), the ROKK is only a statement of planning principles and informal goals, without any binding status.

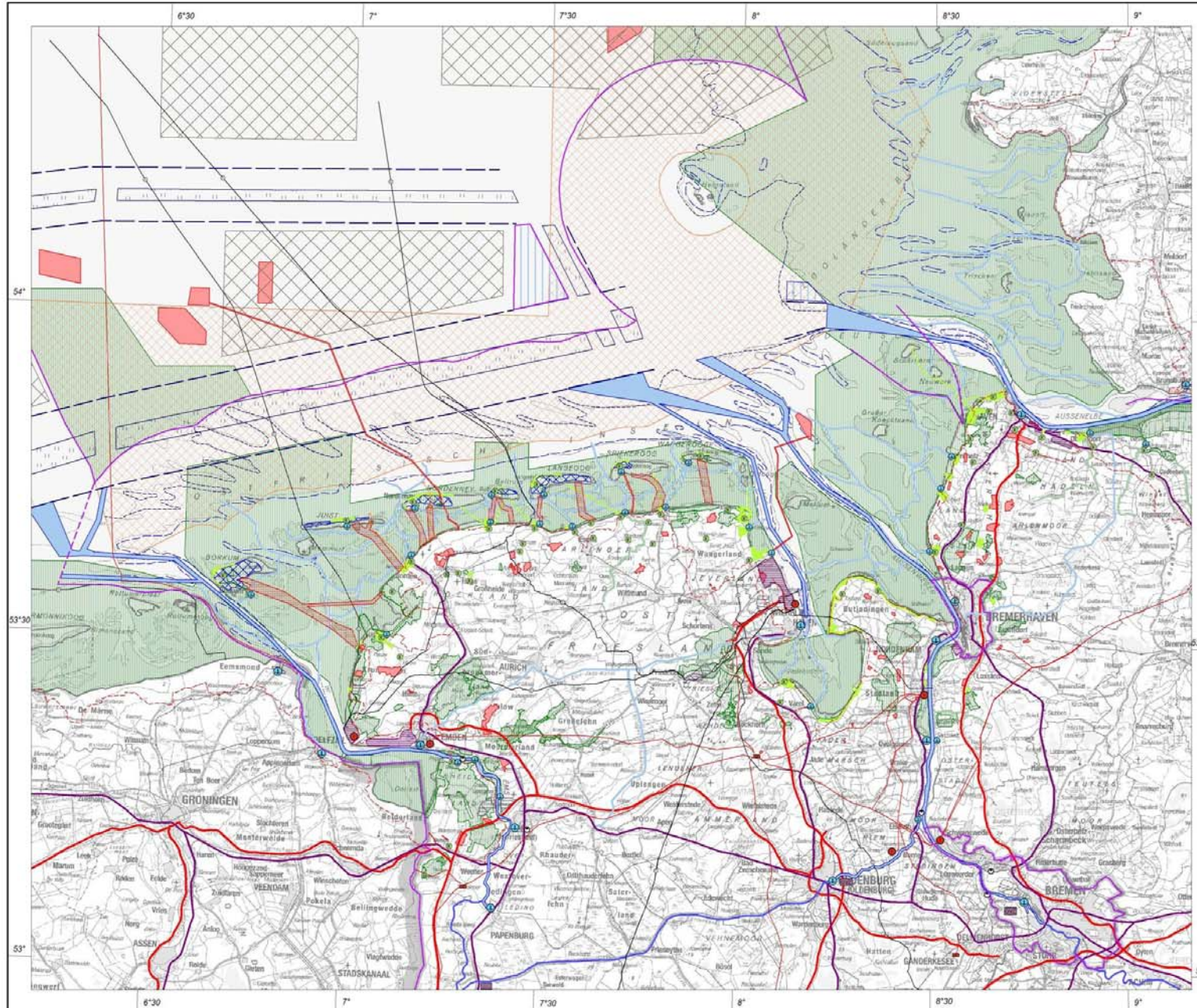
The ROKK is the outcome of a process, attended by approximately 300 regional, national and international interest group representatives and members of the public. The process aimed to reach broad consensus that benefit all parties.

The ROKK faces the following challenges regarding spatial planning in the coastal zone:

- economic considerations: developing the harbours and connecting them to the hinterland
- shipping especially in the main traffic areas of the "German Bight - Western Approach" and the "Terschelling - German Bight"
- energy, especially the potential for offshore windmills
- tourism: the East Frisian Islands for example are of national importance,
- coastal fishing requirements
- resource exploitation, such as of oil, gas, clay and sand
- ecology, for example the protection of the wadden sea and valuable bird breeding areas
- cultural heritage: there are countless examples of the interaction of man with nature (such dikes, lighthouses, sluices, dwelling mounds) that need to be protected
- coastal protection: the main stretch of dikes needs to be strengthened due to the rising sea level
- disaster control and risk management: important questions here are the likelihood of natural disaster occurring and the extent of potential damage

The ROKK is an opportunity for local interest groups and residents become informed about the very important intended uses, conflicts and strategies within these issues. The ROKK is also a part of the Integrated Coastal Zone Management (ICZM).

If required, the ROKK will continue to be updated as the coming developments are implemented.



**Raumordnerisches Konzept für das Niedersächsische Küstenmeer**  
Stand: 2005

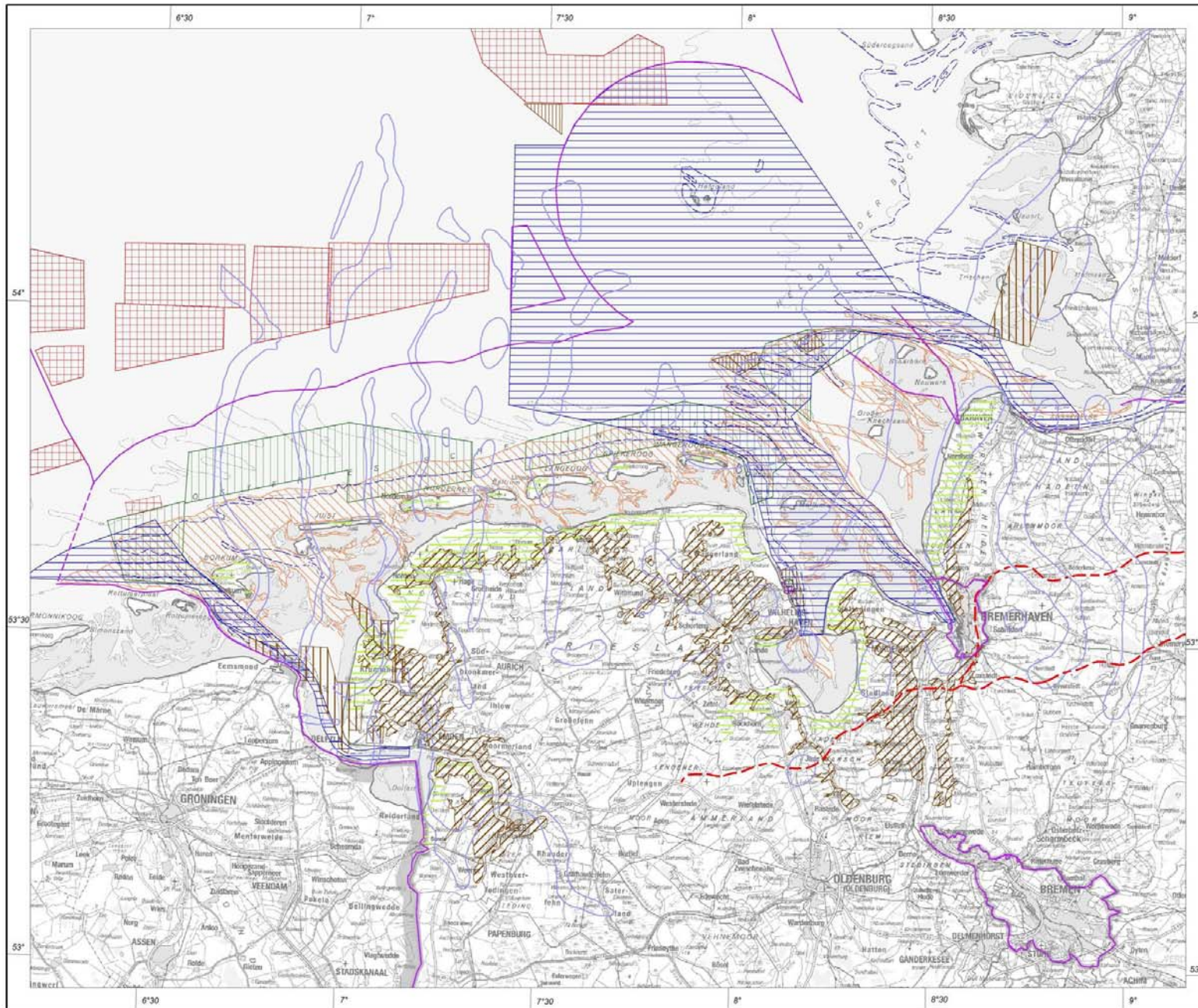
**Karte 1: Bestand**  
Vorhandene oder planerisch festgestellte Nutzungen, festlegende Ziele im LRDP und in RROP's (nur Vorranggebiete und Vorrangstandorte), Darstellungen in genehmigten F-Plänen

- Wirtschaftliche Entwicklung, Häfen**
- Industrie
  - Vorranggebiet für naturorientierte industrielle Anlagen
  - Vorranggebiet für industrielle Anlagen
- Verkehr**
- Verkehrstrennungsbereich
  - Tiefwasserreederei
  - Seeschiffahrtsstraße
  - Seeschiffliches Fahrwasser
  - Binnenschiffahrtsstraße
  - Regionale Schiffahrtsstraße/Schiffahrtskanal
  - Seehäfen
  - Sonstige Häfen
  - Bundesaubahn
  - Hauptstrecke
  - Güterverkehrszentrum /Vorrangstandort GVZ
- Energie**
- Windenergiepark
  - Offshoreanlagen (genehmigt/ festgesetzt)
  - Vorrangstandorte für Windenergie (RROP)
  - Sonderflächen Windenergie (F-Plan)
  - Leitungskorridor Offshore-Windenergie
  - Kraftwerk
  - Umspannwerk
  - Überregionale Stromleitung
  - Überregionale Gasleitungen
  - Überregionale Ölleitung
  - Internationale Telekommunikationsleitung
  - Öl- und Gaskavernen
  - Inselversorgungskorridor
- Tourismus**
- Erholungsort
  - Erholungsgebiet
  - Nationalpark (Zone 3)
  - Vorranggebiet für ruhige Erholung in Natur und Landschaft
  - Vorranggebiet für Erholung mit starker Inanspruchnahme durch die Bevölkerung
  - Waldwanderweg
  - Nordseeküsten-Radweg
- Fischerei**
- Schollenbox
- Naturschutz**
- Flächen für Natur und Landschaft
  - Vorranggebiet für Natur und Landschaft
  - Nationalpark (Zone 1 und 2)
  - FFH-Gebiete
  - Vogelschutzgebiete
- Küstenschutz**
- Sperwerk
- Katastrophenschutz / Verteidigung**
- Flächen für Militär
- Sonstiges**
- Wasserschutzgebiet (nur Inseln)
  - Grenzen
  - Möglicher Grenzverlauf

Maßstab 1 : 600 000

Kartenprojektor  
ATKIS DT1000-V, Bundesamt für Kartographie und Geodäsie 2003

Niedersächsisches Ministerium für den ländlichen Raum, Ernährung, Landwirtschaft und Verbraucherschutz  
Regierungsvertretung Oldenburg



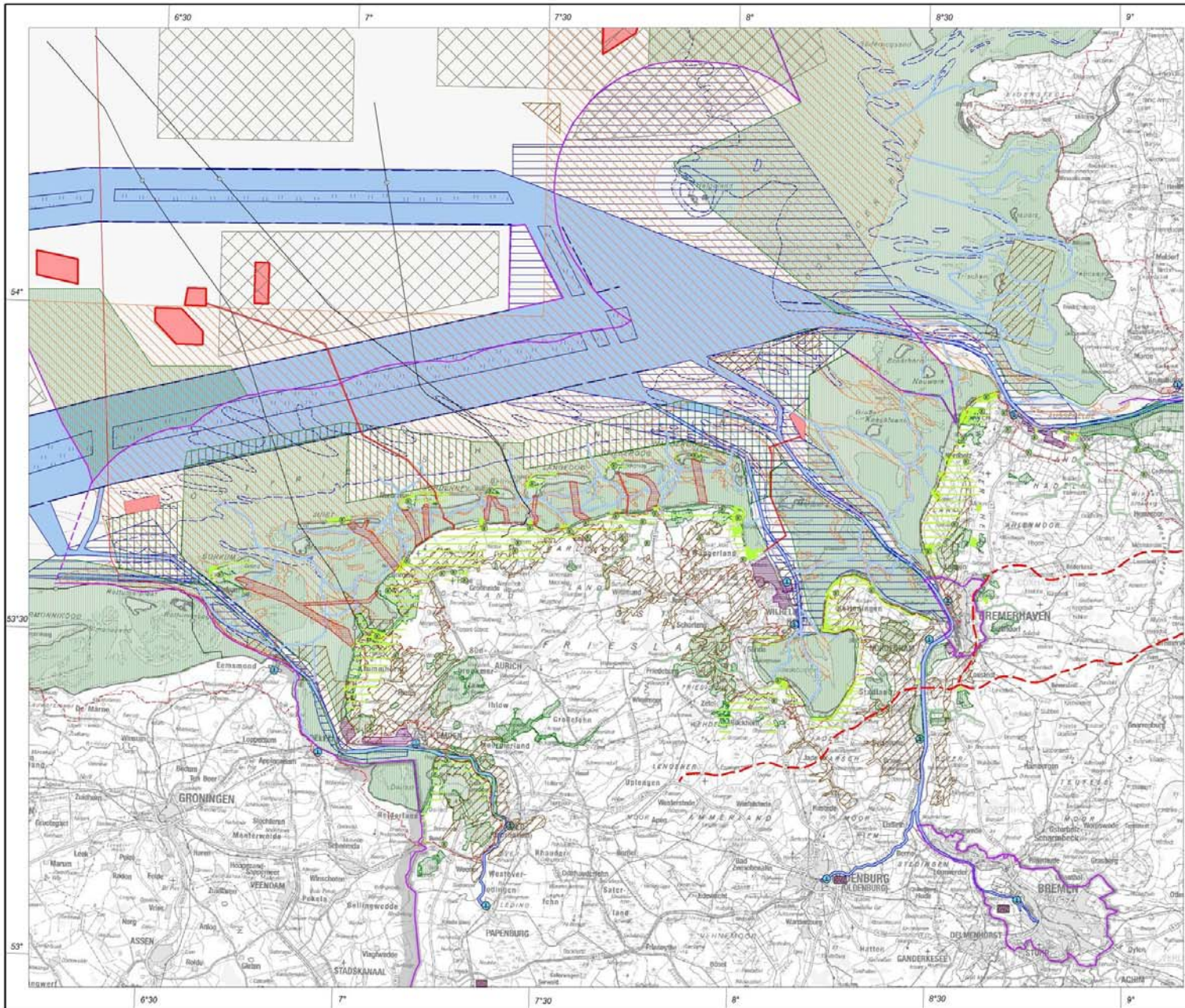
**Raumordnerisches Konzept  
für das  
Niedersächsische Küstenmeer**  
Stand: 2005  
**Karte 2: Nutzungsabsichten**

- Wirtschaftliche Entwicklung, Häfen**
  - Jade - Weser - Port
- Verkehr**
  - Uneingeschränktes Manövriergelände
  - Küstenautobahn
- Energie**
  - Offshore-Windenergiepark  
- abbaufähig / beabtragt
- Tourismus**
  - Flächen für Erholung / Tourismus  
- Vorkonzepte II, Bekante LROP
- Fischerei**
  - Bedeutame Fanggebiete
- Rohstoffgewinnung**
  - Konzessionsgebiete  
Bewilligungen auf Oel/Gas
  - Konzessionsgebiete  
Bewilligungen auf Sand/Kies
  - Kiessuchbereiche
  - Salzstöcke
- Naturschutz**
  - Bedeutame Vogellebensräume
- Sonstiges**
  - Grenzen
  - Möglicher Grenzverlauf

Maßstab 1 : 600 000  
0 5 10 15 20 25 30 km

Kartengrundlage:  
ATHG D11500-V, Bundesamt für Kartographie und Geodäsie 2003

Niedersächsisches Ministerium für den ländlichen Raum,  
Ernährung, Landwirtschaft und Verbraucherschutz  
- Regierungsvertretung Oldenburg -



**Raumordnerisches Konzept für das Niedersächsische Küstenmeer**  
 Stand: 2005  
 Karte 3: Raumbedeutung Belange / ROKK - Zielsetzungen

- Wirtschaftliche Entwicklung, Häfen**
- Prioritärer Standort für Seehäfen
  - Prioritäres Gebiet für hafensorientierte Industrie
- Verkehr**
- Prioritäres Gebiet für die Schifffahrt
  - Bedeutames Gebiet für die Schifffahrt - Innenhaft
  - Küstenautobahn \*)
  - Prioritärer Standort für Güterverkehrszentrum
- Energie**
- Prioritäres Gebiet für Offshore-Windenergie
  - Bedeutames Gebiet für Offshore-Windenergie
  - Leitungskorridor Offshore-Windenergie
  - Stromkabel
  - Gaspipeline
  - Telekommunikationsleitung
  - Inseleversorgungskorridor
- Tourismus**
- Prioritärer Standort für Erholung / Fremdenverkehr
  - Prioritäres Gebiet für Erholung
  - Bedeutames Gebiet für Erholung \*\*)
  - Nordseeküsten-Radweg
- Fischerei**
- Bedeutames Gebiet für die Fischerei
- Rohstoffgewinnung**
- Bedeutames Gebiet für die Rohstoffgewinnung \*\*)
- Naturschutz**
- Prioritäres Gebiet für Natur und Landschaft \*\*\*) - Innenhaft
  - Bedeutames Gebiet für Natur und Landschaft
- Katastrophenschutz / Verteidigung**
- Bedeutames Gebiet für Militärische Nutzung \*\*)
- Sonstiges**
- Grenzen
  - Möglicher Grenzverlauf

\*) erforderlich, bedarf weiterer Abstimmung  
 \*\*) geeignet, bedarf weiterer Abstimmung  
 \*\*\*) beinhaltet auch die im LROP ausgewiesenen Vorranggebiete für Grünlandbewirtschaftung

Darstellungen außerhalb des Landes Niedersachsen sind nur nachrichtlich

Maßstab 1 : 600 000  
 0 5 10 15 20 25 30 km

Kartengrundlage:  
 ATKIS DTK300V - Bundesnetz für Kartographie und Deicke 2003